

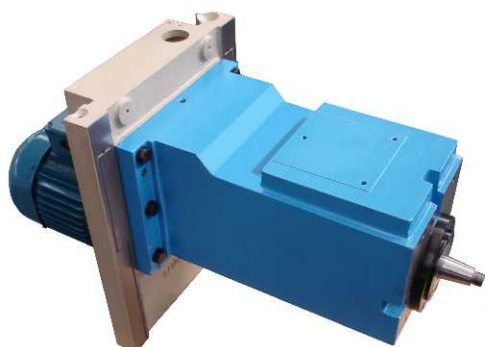
- Acionamento manual da mesa longitudinal.
- Avanço vertical automático com curso de 0,95mm.
- Avanço transversal com micrométrico.
- Carro vertical dotado de movimento rápido de aproximação.
- Componentes hidráulicos montados em placa sem necessidade de soltar tubulações para sua remoção.
- Fuso do rebolo tipo cartucho, fácil desmontagem dotado de rolamentos de alta precisão com lubrificação selada por toda vida útil.
- Inversores da mesa embutidos para maior segurança do operador.
- Lubrificação automática em todas as partes móveis da máquina com lâmpada sinalizadora de falta de lubrificação.
- Mesa longitudinal revestida com material anti-fricção.
- Proteções da máquina inteiramente metálicas.
- Sistema de avanço transversal intermitente com controle eletrônico.
- Sistema de desmagnetização e controle de potência.
- Unidade hidráulica externa de fácil conexão.
- Volantes zeráveis.



Base



Mesa longitudinal



Cabeçote do rebolo



Coluna

Mais informações

www.ferdimat.com.br**FERDIMAT INDÚSTRIA E COMÉRCIO DE MÁQUINAS OPERATRIZES LTDA
VENDAS**Rua Dr. Miranda de Azevedo N°415 - Pompéia - Cep: 05027-000 São Paulo - SP
Tel. (11) 3673-3922 - Fax. (11) 3862-6587 - e-mail: vendas@ferdimat.com.br**FERDIMAT**



Placa eletromagnética
600x300 mm



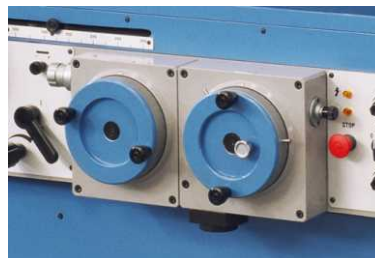
Comandos hidráulicos



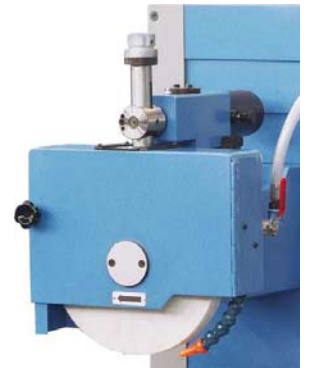
Unidade hidráulica



Unidade de lubrificação



Avanço vertical e transversal



Diamantador hidráulico



Painel elétrico



Botoeira

Mais informações

www.ferdimat.com.br

FERDIMAT INDÚSTRIA E COMÉRCIO DE MÁQUINAS OPERATRIZES LTDA
VENDAS

Rua Dr. Miranda de Azevedo N°415 - Pompéia - Cep: 05027-000 São Paulo - SP
Tel. (11) 3673-3922 - Fax. (11) 3862-6587 - e-mail: vendas@ferdimat.com.br

FERDIMAT