

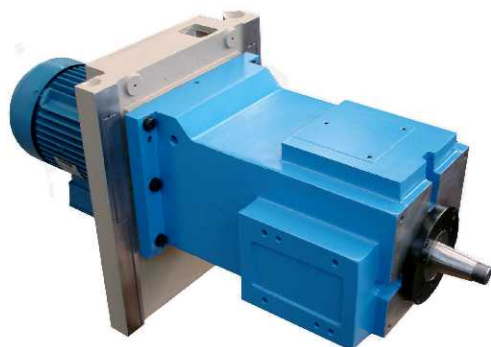
- Acionamento manual da mesa longitudinal.
- Carro vertical dotado de movimento rápido de aproximação.
- Componentes hidráulicos montados em placa sem necessidade de soltar tubulações para sua remoção.
- Fuso do rebolo tipo cartucho, fácil desmontagem dotado de rolamentos de alta precisão com lubrificação selada por toda vida útil.
- Inversores da mesa embutidos para maior segurança do operador.
- Lubrificação automática em todas as partes móveis da máquina com lâmpada sinalizadora de falta de lubrificação.
- Mesa longitudinal revestida com material anti-fricção.
- Proteções da máquina inteiramente metálicas.
- Sistema de avanço transversal intermitente com controle eletrônico.
- Sistema de desmagnetização e controle de potência para placa magnética.
- Unidade hidráulica externa de fácil conexão.
- Volantes zeráveis.



Base



Mesa longitudinal



Cabeçote do rebolo



Coluna

Mais informações

[www.ferdimat.com.br](http://www.ferdimat.com.br)

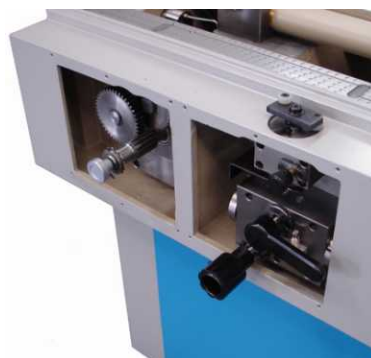
**FERDIMAT INDÚSTRIA E COMÉRCIO DE MÁQUINAS OPERATRIZES LTDA**  
**VENDAS**

Rua Dr. Miranda de Azevedo N°415 - Pompéia - Cep: 05027-000 São Paulo - SP  
 Tel. (11) 3673-3922 - Fax. (11) 3862-6587 - e-mail: vendas@ferdimat.com.br

**FERDIMAT**



Placa eletromagnética  
1000x400 mm



Comandos hidráulicos



Unidade hidráulica



Unidade de lubrificação



Painel elétrico



Botoeira

Mais informações

[www.ferdimat.com.br](http://www.ferdimat.com.br)