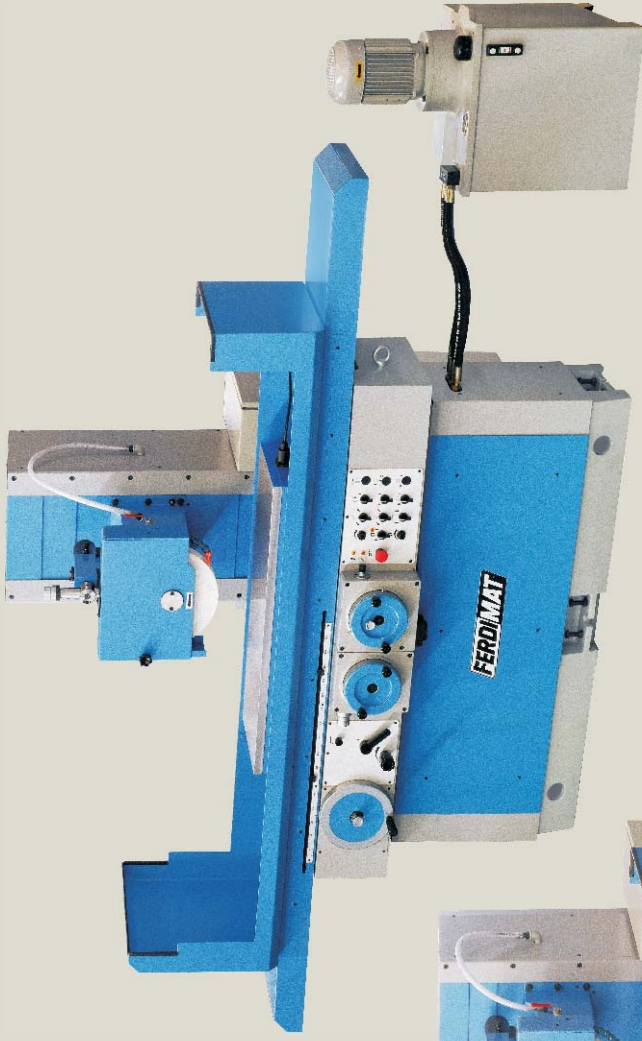
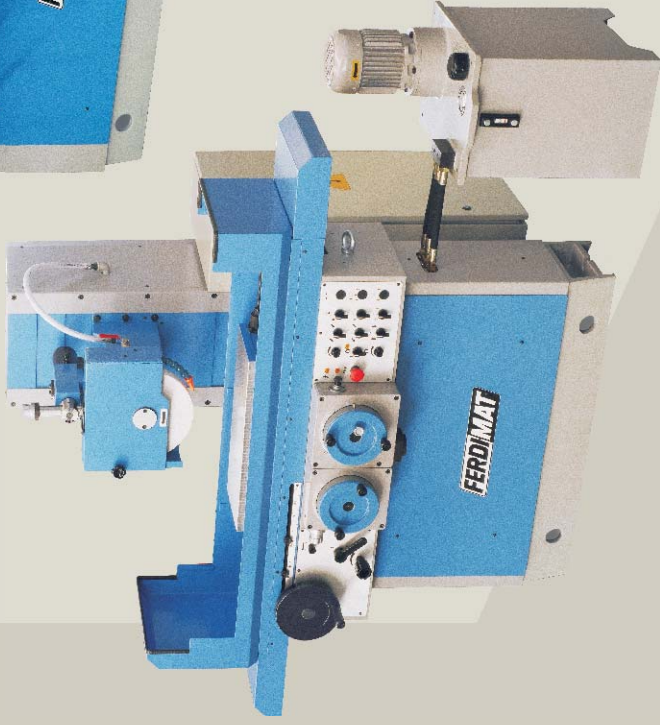


# RETIFICADORAS TANGENCIAIS SÉRIE TA / A



TA104A

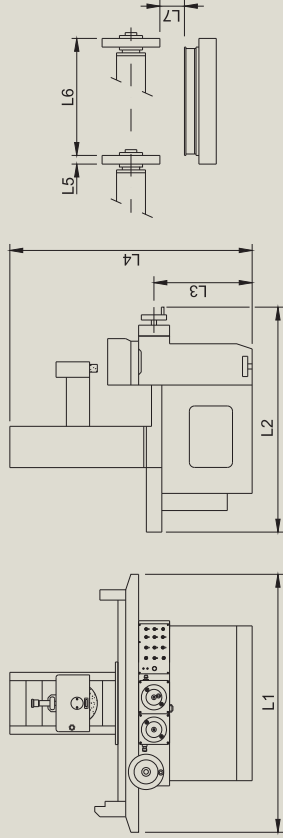


TA63A

# RETIFICADORAS TANGENCIAIS SÉRIE TA / A

MODELO	COMPRIMENTO MAX. RETIFICAVEL	LARGURA MAX. RETIFICAVEL	LARGURA MAX. C/ REBOLO PASSANTE	ALTURA MAX. RETIFICAVEL	REBOLO NOVO	DIMENSÕES DA PLACA MAGNET.	PESO SOBRE A PLACA MAGNET. (kg)	DIMENSÕES DO REBOLO (max.)	VELOCIDADE DO REBOLO (rpm)	POTÊNCIA DO MOTOR DO REBOLO (kw / hp)	POTÊNCIA DO MOTOR DA BOMBA HIDRÁULICA (kw / hp)	UMA DIVISÃO DO VOLANTE VERT.	UMA DIVISÃO DO VOLANTE TRANSV.	AVANÇO TRANSV. INTERMITENTE	AVANÇO VERT. AUTOMÁTICO (CURSO)	FAIXA DE AJUSTE AV. VERTICAL AUTOMÁTICO	CURSO DO DIAMANTADOR HIDRÁULICO	VELOCIDADE MAX. MESA LONG. (m/min)	PESO (kg)
TA63A	640	375	325	300	600x300	250	Ø305x Ø176x 50	2225	2,2 3	1,5 2	0,005	0,02	0,1 a 5	0,95	0,01a0,05	70	25	1700	
TA104A	1000	484	420	355	1000x400	350	Ø355x Ø127x 63	1720	4,5 6	3 4	0,005	0,02	0,1 a 5	0,95	0,01a0,05	70	25	3500	

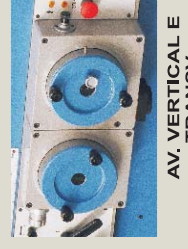
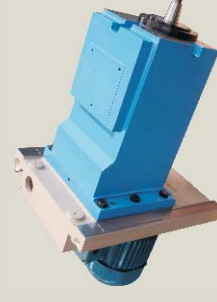
\* Dimensões em mm \* Sujeito a alterações sem aviso prévio



MODELO	L1	L2	L3	L4	L5	L6	L7
TA63A	1880	1325	775	1760	25	325	300
TA104A	2840	1520	775	1930	32	420	355

ACESSÓRIOS E EXECUÇÕES NORMAIS
Balaceador de rebolo e eixo
Chaves de serviço
Diamantador hidráulico sobre o rebolo
Flange para rebolo
Manual de instruções
Placa eletromagnética
Pintura c/ poliuretano Cinza RALL 7004 e Azul RALL 5015
Rebolo
Sistema de desmagnetização e controle de potência
Suporte para diamante
Voltagem 220v

DIAM. HIDRÁULICO



INFORMAÇÕES DETALHADAS

[www.ferdimat.com.br](http://www.ferdimat.com.br)

Vendas: Rua Dr. Miranda de Azevedo N°415 - Pompéia - Cep:05027-000 - São Paulo - SP  
Tel.: (11) 3673-3922 - Fax.: (11) 3862-6587 / e-mail: vendas@ferdimat.com.br

Fábrica: Rua Benedito Cubas N°320 - Jd. Morumbi - Cep:12236-510 - S.J.Campos - SP  
Tel.: (12) 3931-5433 - Fax.: (12) 3931-9103 / e-mail: fabrica@ferdimat.com.br

**FERDIMAT**